

A young woman with long brown hair is captured mid-jump in a field of tall grass. She is wearing a white t-shirt, a red plaid shirt tied around her waist, dark leggings, and white sneakers. Her arms are outstretched, and she has a joyful expression. The background is a warm, golden sunset sky.

Lass die  
**Sonne**  
rein ...

Ökostrom.  
Smart Home.  
Photovoltaik.  
Elektroinstallation.  
Wasserkraft.

**wüsterstrom** seit 1898



Eine PV-Anlage, die  
sich selbst verdient?

Mit wüsterstrom Photovoltaik  
Contracting kein Problem!  
Infos auf der Rückseite

... und erzeuge **Deinen  
eigenen  
Strom**

Solarzellen wandeln das Licht der Sonne direkt in elektrische Energie um. 1 m<sup>2</sup> installierte Modulfläche liefert im Jahr etwa 110 kWh Strom. Um den Jahresbedarf eines durchschnittlichen Haushalts (3.500 kWh) decken zu können, sind je nach Anlage ca. 28 bis 45 m<sup>2</sup> Modulfläche bei ca. 4 Kilowattpeak (kW<sub>p</sub>) installierter Leistung nötig.

- + kostenfreie Energie mit hohem Rentabilitätsfaktor
- + Wiedereinspeisung von „Überschuss“-Strom in das Netz zum Marktpreis
- + eigene Erzeugungstatistik online abrufbar (App)
- + leiser Betrieb und schnelle Installation
- + wartungs- und störungsfreie Technologie
- + funktioniert auch bei bedecktem Himmel
- + Smart Meter / Smart Home kompatibel
- + umweltfreundlich

## Freunde werben

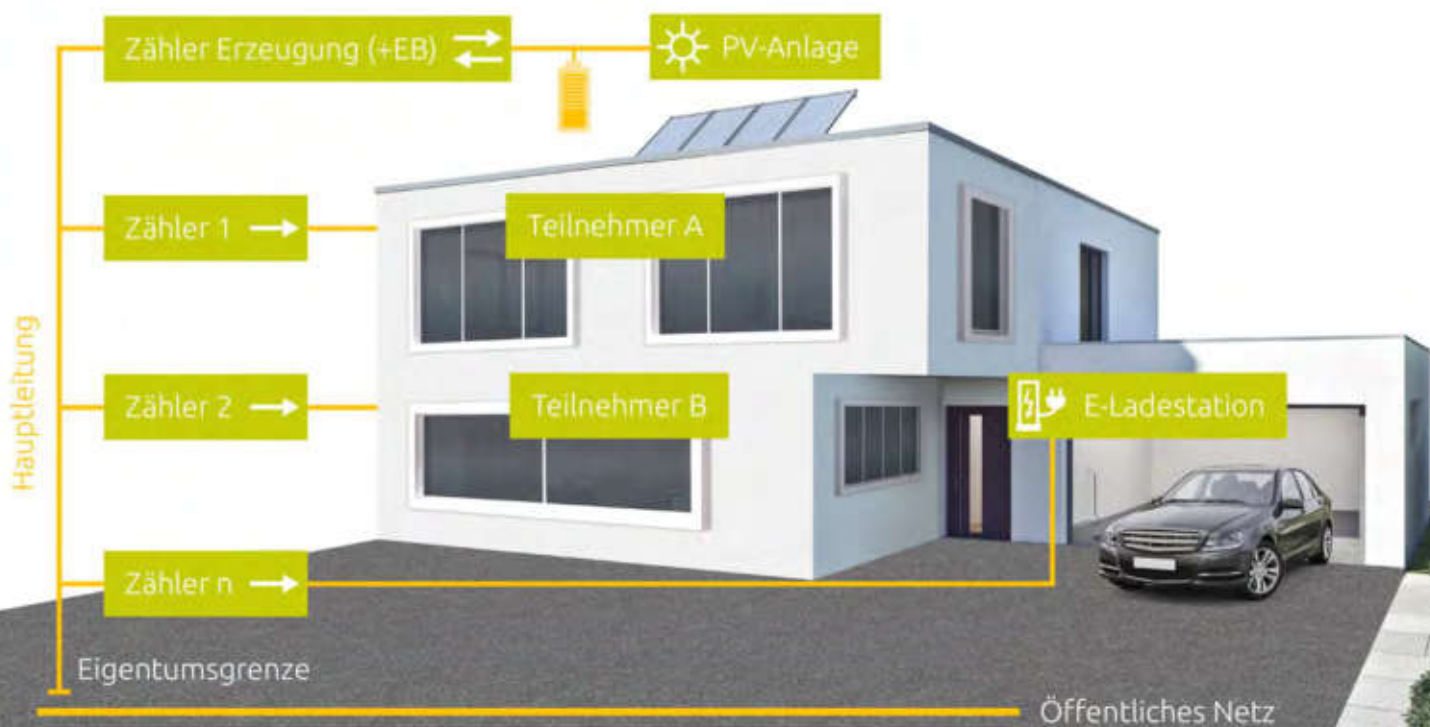
Sie sind von Ihrer neuen PV-Anlage von wüsterstrom begeistert und wollen, dass auch Ihre Freunde, Bekannte und Nachbarn von der eigenen Energiegewinnung profitieren? Empfehlen Sie uns weiter und Sie erhalten einen Anteil an den Ertragskosten der neu errichteten Anlage. Es geht ganz einfach: Ihr geworbener Freund muss beim Beratungsgespräch einfach Ihren Vor- und Zunamen und Ihre Adresse angeben!



# ... oder erzeuge gemeinsam Strom



Es ist ebenfalls möglich, auf einem Mehrparteienhaus eine PV-Anlage zu errichten. Damit können reine Stromverbraucher gemeinsam Strom erzeugen und sich in gewissem Ausmaß selbst versorgen. Die gemeinschaftliche Erzeugungsanlage kann auf Wunsch auch mit einem Stromspeicher erweitert werden und somit die nicht benötigte Energie speichern. Der überschüssige Strom wird in das öffentliche Netz eingespeist und von einem Energieversorger Ihrer Wahl vergütet.





## Die eigene PV-Anlage

Wir gehen mit Ihnen gemeinsam alle Eventualitäten durch und planen ganz nach Ihren Wünschen. Unsere Experten machen Ihnen nach dem ersten unverbindlichen Vorgespräch ein Angebot, das auf Ihre Bedürfnisse und auf Ihr Eigenheim maßgeschneidert ist.

Auf Wunsch übernehmen wir die Planung, Montage und Installation der PV-Anlage. Das Energierückführungskonzept in das öffentliche Stromnetz erhalten Sie kostenlos dazu.





# Batteriespeicher

Die perfekte Ergänzung zur eigenen PV-Anlage – der Batteriespeicher. Mit einer eigenen PV-Anlage versorgen Sie sich zum Teil selbst, doch oft kann der Strom genau dann nicht genutzt werden, wenn gerade die Sonne scheint. Mit einem Batteriespeicher können Sie auch dann selbst erzeugte Energie verbrauchen, wenn Ihre PV-Anlage gerade keinen Strom produziert.



## Stromtankstelle

Die Welt ein bisschen besser machen – mit einem Elektrofahrzeug und Strom aus der Stromtankstelle von wüsterstrom!

Bereits im Jahr 2011 hat wüsterstrom zwei Ökostromtankstellen in Ybbs für Autofahrer und E-Bike Radfahrer errichtet. Eine Ladestelle wurde dabei mit einer Schnellladevorrichtung ausgestattet, die Akkus innerhalb einer kurzen Zeitspanne bis zu 80% laden kann.







# Die Sonne im Haus Infrarotheizungen

Bei der herkömmlichen Heizung, der Konvektionsheizung, wird die Luft erwärmt, diese dehnt sich aus und strömt nach oben. Im Gegensatz dazu werden bei der Infrarotheizung die Wände, der Boden und Möbel durch Infrarotstrahlung erwärmt, diese geben im Anschluss gleichmäßig die Wärme ab. Die Infrarotheizung kann auch per Funk gesteuert werden. Dabei kommuniziert das Raum-Thermostat mit dem Heizkörper und es regelt so die gewünschte Temperatur. Jetzt auch als App möglich!

- + geringe Anschaffungskosten
- + kein Brennstofflager nötig
- + keine Wartung durch Rauchfangkehrer nötig
- + platzsparend
- + hohe Ausfallsicherheit
- + Infrarotheizung als Spiegel oder Foto
- + behagliche Wohlfühltemperatur wie beim Kachelofen

Nie mehr  
kalte Füße!

Mit Smart Home by wüsterstrom  
kann auch die Heizungssteuerung von  
der Ferne vorgenommen werden.

**wüsterstrom** seit 1898

# Jetzt unverbindlichen Beratungstermin sichern!

Ihr Ansprechpartner:  
Herr Alois Schinagl

wüsterstrom Elektroinstallationen GmbH  
Unterauer Straße 53-55  
3370 Ybbs/Donau  
Österreich

+43 7412 525 02  
office@wuesterstrom.at  
www.wuesterstrom.at

## Photovoltaik Contracting

Bei unserem Contracting Modell handelt es sich um eine Finanzierungsart einer Photovoltaikanlage für Privathaushalte und Gewerbestandorte. Gemeinsam mit Ihnen analysieren wir den Standort für Ihre eigene Photovoltaikanlage und übernehmen die Planung sowie Errichtung für Sie. Gegen eine monatliche Gebühr können Sie Ihre Photovoltaikanlage ganz normal nutzen. Die überschüssige Energie wird zu einem Einspeisetarif in das öffentliche Netz eingespeist. Nach einigen Jahren amortisiert sich die Photovoltaikanlage und geht in Ihr Eigentum über. Sie können danach kostenlose Energie beziehen.

Mehr Informationen zum Contracting Modell unter:  
[www.wuesterstrom.at/photovoltaik-contracting](http://www.wuesterstrom.at/photovoltaik-contracting)

